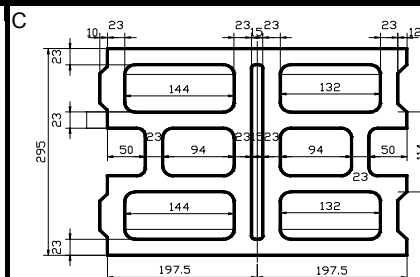
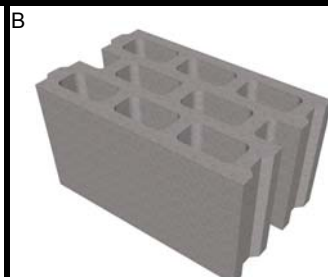
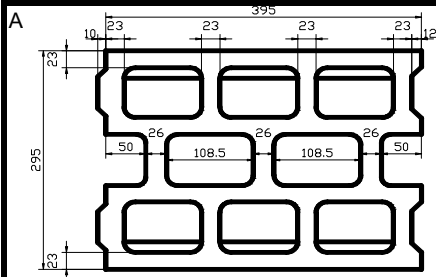


FRATELLI SERRA SRL  
 VIA QUADRIVIO , 13  
 09090 USELLUS ESCOVEDU (Or)  
 TEL. 07839 38013 FAX 0783 938129  
[www.fratelliserra.it](http://www.fratelliserra.it) [info@fratelliserra.it](mailto:info@fratelliserra.it)

scheda n.05  
 Data 15/03/2012  
 Rev.01

Blocco a otto fori da intonaco



disegno blocco

vista blocco normale

disegno blocco divisibile

**Caratteristiche del blocco (elemento A)**

Manufatto in calcestruzzo vibrocompresso

		l x w x h	
Dimensione di coordinazione	mm	400x300x250	IMBALLO
Dimensioni di fabbricazione	mm	395x345x245	elementi reggiati su bancale a rendere
Massa volumica netta a secco ( del cls ) +/- 10 %	Kg/m <sup>3</sup>	2200	
Massa volumica lorda a secco (del blocco) +/-10 %	Kg/m <sup>3</sup>	1150	
Foratura	%	51	elementi per pacco 45
Spessore minimo cartella esterna	mm	23	peso pacco 1400
Resistenza a compressione media	fm	N/mm <sup>2</sup> 6	n. elementi B 15
Resistenza a compressione caratteristica	fbk	N/mm <sup>2</sup>	n. elementi C 30
Resistenza caratteristica ortogonale	fm	N/mm <sup>2</sup> 0,6	
Assorbimento d'acqua per capillarità	Cw,s	n.p.	
Conducibilità termica equiv.	W/mk	0,8157	
Resistenza termica totale ( RT=1/U)	m <sup>2</sup> K/Wk	0,5316	
Resistenza termica (Rt = RT-Rsi-Rse)	m <sup>2</sup> K/Wk	0,3616	
Diffusione al vapore	μ	5/15	
Categoria UNI EN 771-3		2	
Sistema di attestazione della conformità		4	Normativa di riferimento
			Normativa CE - UNIEN 771-3

**Parametri caratteristici della parete**

Massa muratura	kg/mq	280
Massa superficiale (D.lgs. 192/05)	kg/mq	295
N. blocchi al mq	n.	10
Fonoisolamento (STC)	dB	
Resistenza al fuoco (EI) Tab.senza intonaco	min.	240
Trasmittanza termica senza intonaco	U	W/m <sup>2</sup> k 1,8783
Trasmittanza termica con intonaco	U	W/m <sup>2</sup> k 1,7667

Note: Le dimensioni di coordinazione sono da intendersi come la dimensione di fabbricazione + le tolleranze + lo spessore dei giunti di malta. L'elemento è realizzato in calcestruzzo vibrocompresso con massa volumica maggiore di 2100 kg/m<sup>3</sup>. La trasmittanza U è calcolata con giunti di malta per muratura da intonaco ( λ = 0.8919 W/mK) con 1.5 cm di spessore sulle due facce. EI: i dati si riferiscono alle tabelle del DM 16/2/07 e alla Circ. Mini. Int. nr. 1968 del 15/2/08.