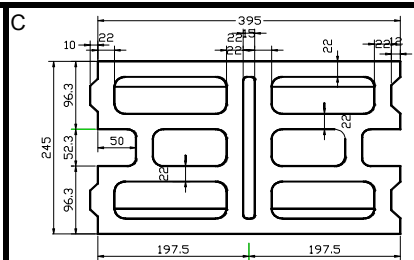
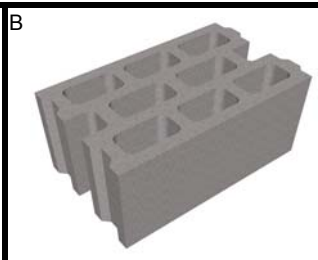
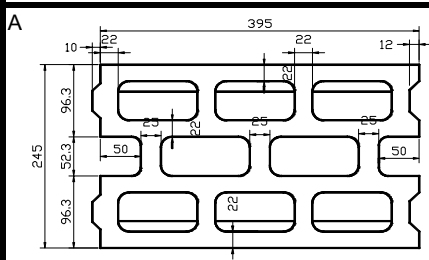


FRATELLI SERRA SRL
 VIA QUADRIVIO , 13
 09090 USELLUS ESCOVEDU (Or)
 TEL. 0783 938013 FAX 0783 938129
www.fratelliserra.it info@fratelliserra.it

scheda n.01
 Data 15/03/2012
 Rev.01

Blocco a otto fori da intonaco

blocco da intonaco



disegno blocco

vista blocco normale

disegno blocco divisibile

Caratteristiche del blocco (elemento A)

Manufatto in calcestruzzo vibrocompresso		l x w x h	
Dimensione nominale	mm	400x250x250	IMBALLO
Dimensioni effettive	mm	395x245x245	elementi reggiati su bancale
Massa volumica netta a secco (del cls) +/- 10 %	Kg/m ³	2200	a rendere
Massa volumica lorda a secco (del blocco) +/-10 %	Kg/m ³	1150	elementi per pacco 65
Foratura φ	%	48	peso pacco 1400
Spessore minimo cartella esterna	mm	22	n. elementi C 15
Resistenza a compressione media	fm	N/mm ² 5	n. elementi A 50
Resistenza a compressione caratteristica	fbk	N/mm ²	
Resistenza caratteristica ortogonale	fm	N/mm ² 0,4	
Assorbimento d'acqua per capillarità	Cow,s	c.p.	
Conducibilita termica equi.	W/mk	0,9298	
Resistenza termica totale (RT=1/U)	m ² K/Wk	0,4359	
Resistenza termica (Rt = RT-Rsi-Rse)	m ² K/Wk	0,2635	
Diffusione al vapore	μ	5/15	
Categoria UNI EN 771-3		2	Normativa di riferimento
Sistema di attestazione della conformità 4			Normativa CE - UNIEN 771-3

Parametri caratteristici della parete

Massa muratura	kg/mq	270
Massa superficiale (DLgls 192/05)	kg/mq	285
N. blocchi al mq	n.	10
Fonoisolamento (STC)	dB	
Resistenza al fuoco (EI) Tab.senza intonaco	min	180
Trasmittanza termica senza intonaco	U	W/m ² k 2,2914
Trasmittanza termica con intonaco	U	W/m ² k 2,1274

Note: Le dimensioni di coordinazione sono da intendersi come la dimensione di fabbricazione + le tolleranze + lo spessore dei giunti di malta. L'elemento è realizzato in calcestruzzo vibrocompresso con massa volumica maggiore di 2100 kg/m³. La trasmittanza U è calcolata con giunti di malta per muratura da intonaco (λ = 0.8919 W/mK) con 1.5 cm di spessore sulle due facce. EI: i dati si riferiscono alle tabelle del DM 16/2/07 e alla Circ. Mini. Int. nr. 1968 del 15/2/08.